

MESSES A VENIR DU 28 AU 04/12/2016

Lundi	9h00	Collégiale N.D.	Samedi	18h30	Médan
Mardi	9h00	Collégiale N.D.		18h30	Ste Anne ^{3/}
Mercredi	9h00	N.D. Compassion ^{1/}	Dimanche	9h30	Collégiale N.D.
	19h30	Collégiale N.D. ^{2/}		10h00	Villennes ^{3/}
Jeudi	9h00	Collégiale N.D.		11h00	Collégiale N.D. ^{4/}
Vendredi	9h00	Collégiale N.D. ^{1/}		11h30	St Louis ^{3/}
Samedi	9h30	N.D. Compassion ^{1/}		18h30	Collégiale N.D. ^{5/}

^{1/} Adoration après la messe ^{2/} Vêpres à 19h10 ^{3/} Messes des familles et 2^{ème} étape de baptême

^{4/} Messe des familles ^{5/} Animée par Chœur et jeunes

CALENDRIER

Mardi 29/11	20h15	GOUTER ET PARTAGER LA PAROLE , au presbytère (cf. encart ci-dessous)
Mercredi 29/11	9h/11h	MATINEE CARTONNAGE , au presbytère
Vendredi 2/12	20h30	ADORATION (1 ^{er} vendredi du mois), à la Chapelle de la Compassion
Samedi 3/12	15h	RENCONTRE SPECIALE NOËL POUR LES GROUPES DE L'VEUIL A LA FOI ET DE LA BONNE NOUVELLE DES PETITS , à l'Oasis (71 rue de Villiers)

LES 3 ET 4/12 : QUETE IMPEREE POUR L'EDUCATION CHRETIENNE

Samedi 10/12	19h45	REPAS FRATERNEL à Ste Anne
Dimanches 11 et 18/12	17h	CELEBRATION DE RECONCILIATION , à la Collégiale N.D.

LA VIE DES CHRETIENS DE NOTRE PAROISSE

NOUS ONT QUITTES : PIERRE PELERIN – RICHARD DAMESME

VA ETRE BAPTISEE : SAMEDI 3/12 A LA COLLEGIALE : ELISABETH SCOFFIER

FETE PAROISSIALE

CE DIMANCHE 27 NOVEMBRE A PARTIR DE 12H30

A l'institut Notre-Dame 14 av. B. de Castille

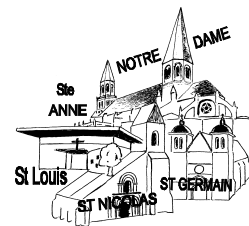
- Apéritif offert par la paroisse.
- Repas partagé : Chacun apporte un plat salé ou sucré pour 6 qui sera installé en buffet. Chacun apporte ses couverts, son verre et son assiette.
- Chants pour un temps de louange.
- Ventes : des produits élaborés dans les ateliers de couture et de cartonnage, douceurs de Noël, santons pour la crèche paroissiale. (Ventes au profit de l'association qui soutient les Tibétains du bateau "Je sers" à Conflans.)

⇒ **SPECTACLE** : La pastorale des santons de Provence à 16h à la Collégiale N.D.

GOUTER ET PARTAGER LA PAROLE - HALTE SPIRITUELLE IGNATIENNE

(En accord avec le Centre N-D du Cénacle de Versailles) Animée par : Odette PICART
Nourrir sa vie de foi. Expérimenter, au cœur de sa vie, combien la Parole de Dieu est vivante. Présenter, méditer, commenter.

Les Mardis de l'Avent : 29/11- 6 et 20/12 - 20h15 - 22h au presbytère



LE LIEN

14 avenue du Cep - 78300 POISSY
 ☎ 01-39-65-01-82 Fax : 01-30-65-00-82
 e-mail : povime@paroisse-poissy.com
 Site internet : http://www.paroisse-poissy.com

Dimanche 27 novembre 2016 - n°13 - 2016/2017
 1^{er} dimanche de l'Avent – Année A

CONNAITRE LA FIN, GOUTER LE NOUVEAU...

L'année liturgique a pris fin dimanche dernier ; l'année de la Miséricorde a aussi pris fin ; l'année civile va vers sa fin ... Toutes les choses humaines, et les hommes eux-mêmes, sont marqués par la finitude. Il est bon de le savoir, car cela nous permet de nous ajuster à la réalité. Toute fin a l'avantage de nous poser la question du sens de ce que nous faisons.

S'il faut connaître la fin (finitude et finalité) de toute chose, cela ne nous conduit pas à désertier le monde ou l'engagement. Au contraire, être ajusté à la réalité, c'est avoir les pieds sur terre ! A Noël, Jésus en mettant les pieds sur notre terre, s'est engagé pour nous faire connaître la réalité de l'Amour de Dieu.

Savoir qu'un nouvel Avent, une nouvelle année liturgique, aura une fin, nous aide à apprécier de

façon profondément réaliste la nouveauté d'une année qui nous est donnée, qui n'a jamais existé avant et qui sera ce que nous en ferons.

Parce que nous savons que notre monde a une fin, mais que sa finalité est de rassembler tous les hommes auprès de Dieu, nous voulons en redonner un signe avec notre crèche aux 1000 ou 2000 santons. Vous êtes tous invités à rapporter votre santon de l'an dernier dans la crèche de la collégiale à partir de ce dimanche. Quelques centaines de santons vous attendent au presbytère ; Participez et invitez vos voisins à y participer, car eux aussi ont une place dans le cœur de Dieu, mais le savent-ils seulement ?

P. Eric Courtois

QUATRE DIMANCHES POUR PREPARER LA CRECHE A LA MAISON

Les lectures de ces quatre dimanches de l'Avent peuvent aider la famille à préparer et à animer la crèche familiale.

Par exemple :

- 1^{er} dimanche : 27 novembre : dégager la place pour positionner la crèche
- 2^e dimanche : 4 décembre : mettre des animaux qui vivent en paix (*voir Isaïe*)
- 3^e dimanche : 11 décembre : placer les personnages
- 4^e dimanche : 18 décembre : placer Joseph et Marie et enfin, à Noël, déposer Jésus.



COMMENÇONS AVEC LE PREMIER DIMANCHE DE L'AVENT, LE 27 NOVEMBRE :

"Tenez-vous prêts, c'est à l'heure où vous n'y pensez pas que le Fils de l'Homme viendra".

La préparation matérielle est l'occasion de la préparation spirituelle.

Où installer la crèche familiale ?

Bien en vue pour y penser souvent ?

Discrète pour inviter à une démarche attentive et personnelle ?

Ce peut être l'occasion d'un partage en famille : chacun révélera alors quelque chose de lui-même tout en acceptant une décision commune.

Il s'agit alors de placer le décor et de "poser le gros œuvre" : le texte d'Isaïe décrit *"la montagne de la maison du Seigneur"*, sur les hauteurs de Jérusalem.

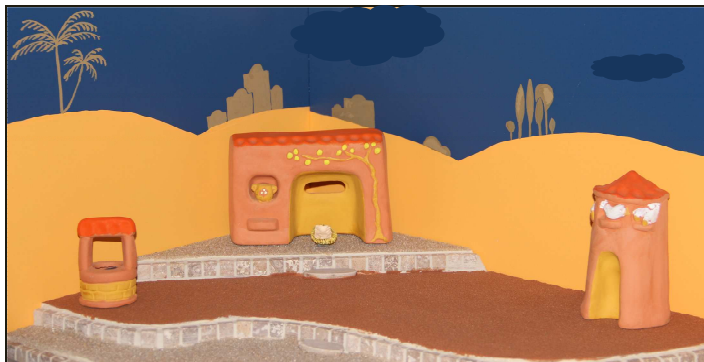
Mais la "maison" elle-même ?

Une grotte comme le dit un évangile apocryphe, une étable comme

le suggère l'évangile de Luc, une maison selon Matthieu ?

Des idées novatrices, mais bibliques, susciteraient de bons échanges, par exemple :

- une évocation du "Temple de Jérusalem", lieu de la présence de Dieu au milieu de son peuple,
- ou, si vous appréciez l'originalité et pour suivre l'évangile de ce dimanche, une arche de Noé, lieu qui sauve l'humanité et la vie,
- ou bien encore l'évocation de la maison familiale qui doit accueillir le Seigneur...



Ne pas hésiter à installer l'éclairage : le lieu de la crèche sera mis en valeur. *"Revêtons-nous des armes de la lumière"* écrit Paul, *"marchons à la lumière du Seigneur"* dit Isaïe. Déjà les rues brillent dans la ville : la crèche familiale serait en harmonie.

Reste à préparer le lieu central, là où sera déposé l'Enfant. Le texte de Luc, lu le soir de Noël, précise par trois fois que Jésus est placé *"dans une mangeoire"*. Trop souvent, on présente Jésus, quasiment nu et couché sur un lit de paille, insistant ainsi sur la pauvreté et l'humilité. Mais l'image serait plus biblique et théologique si l'enfant était "enveloppé de langes et couché dans une mangeoire". L'explication viendra pour la fête de Noël...patience..!

On peut donc préparer un genre "berceau", on disait autrefois un "moïse", encore une évocation biblique, celle de Moïse, le futur sauveur d'Israël, défiant la mort sur le Nil.

En ville, les crèches folkloriques seront permises. Mais à la maison, une crèche "biblique" et culturelle (lieu de prière) n'est pas interdite. Alors, profitons de cette liberté pour faire de l'Avent et de Noël un temps de catéchèse familiale et de recueillement.

à suivre...

P. Pierre Hoffmann

Réseau de Fraternité et de Proximité



Groupement paroissial de Poissy Villennes Médan

Vivre la convivialité...

- Café du jeudi : 9h30 à la collégiale
- Repas fraternels : Collégiale, Ste Anne, St Louis de Beauregard, St Nicolas de Villennes (dates sur le site internet du groupement)
- Dîners mercredis d'été : juillet et août au presbytère
- Tables ouvertes en octobre
- Réveillon du 31 décembre
- Ateliers (chant, bricolage...)

Prier ensemble...

- Personnes rencontrées portées dans la prière
- Animation de messes
- Partage d'intentions de prières avec la Centrale, les maisons de retraite
- Création d'équipes fraternelles

Partager nos talents...

- Visite aux personnes seules ou hospitalisées
- Jardinage, bricolage, cuisine
- Alphabétisation, aide aux devoirs
- Informatique
- Aide à la recherche d'emploi
- Coups de main ou services divers

Vous souhaitez nous rejoindre, aider ou être aidé ?
Contactez-nous !

